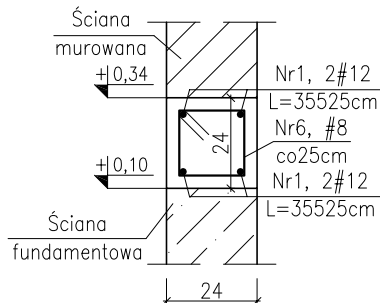
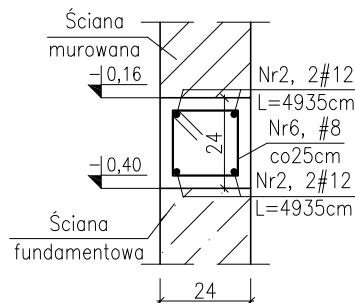


WIEŃCE ŚCIAN FUNDAMENTOWYCH

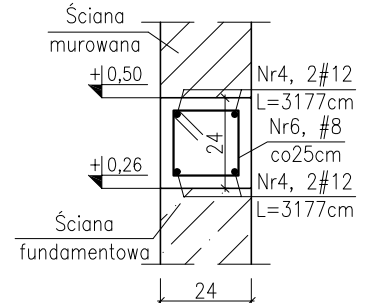
W1/-1



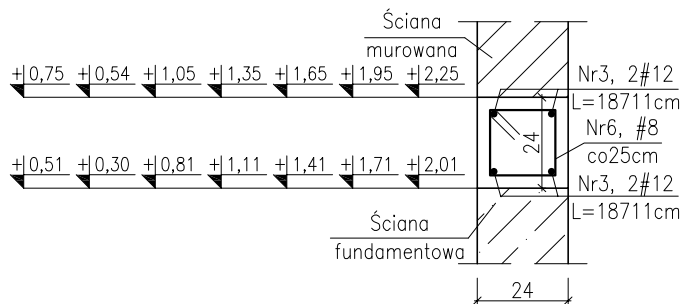
W2/-1



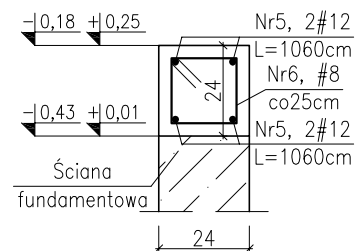
W4/-1



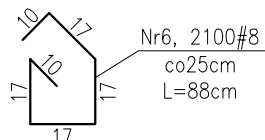
W3/-1



W5/-1



1. Wieniec pod płytą pochylni




BETON C25/30 W8 (B30 W8)
STAL RB500W (A-IIIIN)

$\pm 0,00m = +48,79mn.p.m.$

Uwagi:

- Jakiegokolwiek zmiany oraz korekty, wynikające z zaistniałych warunków na budowie, konsultować z autorem projektu.
- Nieodłączną częścią opracowania jest opis techniczny oraz dokumentacja branży: architektura i instalacje
- Grubość otuliny 3cm
- Pręty podłużne wieńców zagłębiać w wieńce poprzeczne na długość 60cm.
- Pręty łączyć na zakład długości minimum 60cm.
- Zestawienie stali wg załącznika Z-108
- Wymiary figur podano w ośiach prętów

Projekt	ROZBUDOWA BUDYNKU SZKOŁY PODSTAWOWEJ W MIEJSCOWOŚCI ŻUKOWO, GMINA SŁAWNO		
Adres	ŻUKOWO, GMINA SŁAWNO, DZ. NR 116/4		
Faza	PROJEKT WYKONAWCZY ZAMIENNY	Data CZERWIEC 2015	Nr. projektu 14006
Inwestor GMINA SŁAWNO UL. M.C. SKŁODOWSKIEJ, 76-100 SŁAWNO		NAZWA RYSUNKU WIEŃCE ŚCIAN FUNDAMENTOWYCH	
 ch2 architektki 70 - 454 SZCZECIN al. Papieża Jana Pawła II 28/7 tel. 0914240439 fax. 0914240440 biuro@ch2architekci.pl NAAN Architekci biuro@naanarchitekci.com		Główny projektant dr inż. Stefan Nowaczyk 74/Sz/78	
Opracował mgr inż. Ewa Wesółowska		Sprawdzający mgr inż. Mirosław Hamberg 4662/61	
Branża KONSTRUKCJA		Format —	Skala 1:20
		Nr rysunku PW/K/108	